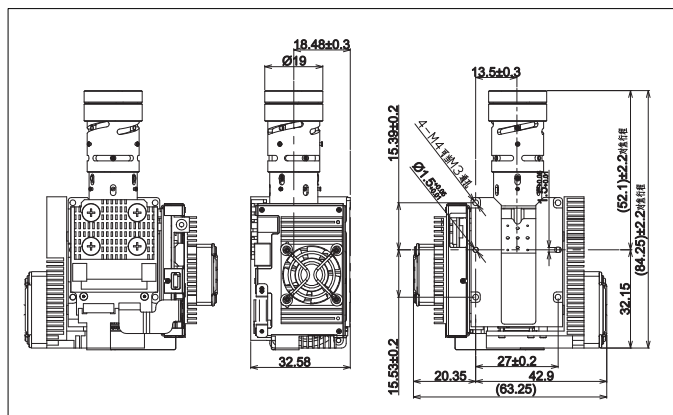
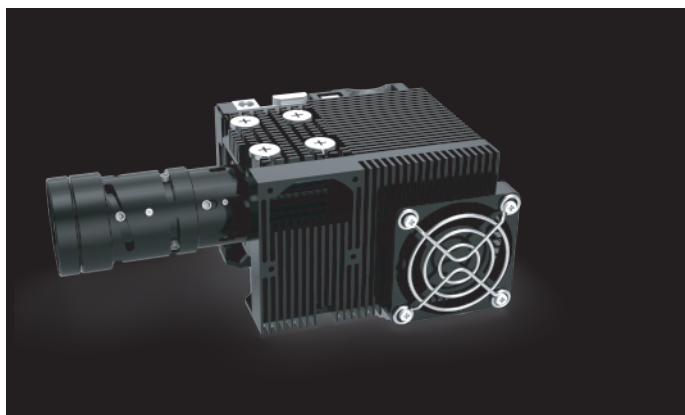


3D扫描光机 681003

1920X1080 3D 扫描光机



项目	681003
物理分辨率	1920×1080
投影画幅 (FOV)	400mm*225mm~2000mm*1125mm (其他画幅可定制)
工作距离	400mm~2000mm
镜头畸变	<1%
光均匀性	≥80%
工作寿命	采用高性能LED光源, 工作寿命>20,000小时
光学引擎材质	全玻璃、全金属材质, 热稳定性好
接口	支持USB/Trigger in/Trigger Out/RS232等多种接口
帧率	1440Hz (1位) 和 180Hz (8位) 的内部视频源投影帧率

备注: 可选配或者支持定制全玻璃材质且全金属结构的投影镜头

产品参数

机器视觉光机技术指标			
分辨率	1920*1080		
光源波长	455nm±10nm		
投影尺寸、距离	幅面	投影工作距离	清晰度
	96mm*54mm~384mm*216mm (其他画幅可定制)	96mm~400mm	50μm-200μm
	400mm*225mm~2000mm*1125mm (其他画幅可定制)	400mm~2000mm	218-μm1040μm
清晰度	218μm-1040μm		
畸变	全焦距 < 1%		
输出功率	> 300lm		
照度均匀性	> 90%		
对比度	≥800:1		
同轴/移轴	同轴		

