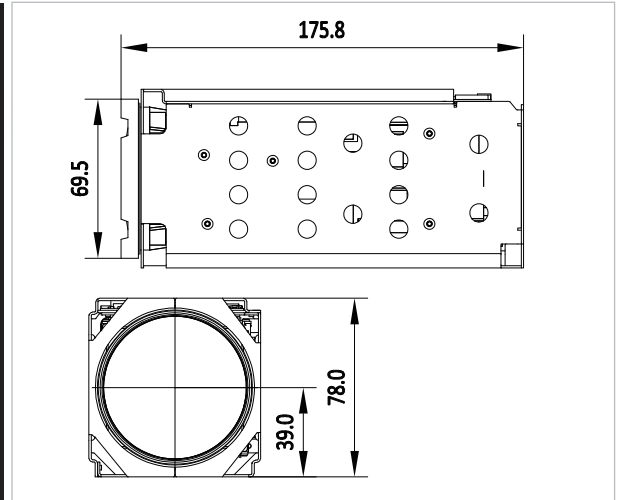
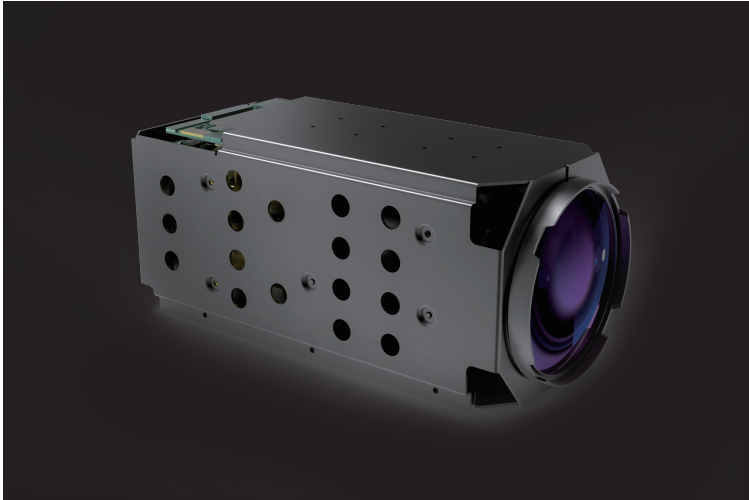


焦距6.1-561mm连续变倍自动对焦相机 680134


No	项目	规格
1	传感器类型	1/1.8" Progressive Scan CMOS
2	最低照度	彩色:0.0005 Lux @(F1.4,AGC ON);黑白:0.0001Lux @(F1.4,AGC ON)
3	电子快门	1/25秒至1/100,000秒;支持慢快门
4	自动光圈	PIRIS
5	日夜转换模式	自动ICR红外滤光片式
6	数字变倍	16倍
7	焦距	6.1-561mm, 92倍光学变倍
8	光圈	F1.4-F4.7
9	水平视场角	63.39-0.98度 (广角-望远)
10	近摄距	100mm-3000mm (广角-望远)
11	变倍速度	大约7秒(光学, 广角-望远)
12	视频压缩标准	H.265 / H.264
13	H.265编码类型	Main Profile
14	H.264编码类型	BaseLine Profile / Main Profile / High Profile
15	视频压缩码率	32 Kbps~16Mbps
16	音频压缩标准	G.711a/G.711u/G.722.1/G.726/MP2L2/AAC/PCM
17	音频压缩码率	64Kbps(G.711)/16Kbps(G.722.1)/16Kbps(G.726)/32-192Kbps(MP2L2)/16-64Kbps(AAC)
18	主码流分辨率	50Hz: 25fps (1920×1080, 1280×960, 1280×720); 60Hz: 30fps (1920×1080, 1280×960, 1280×720)
19	第三码流分辨率与帧率	独立于主码流设置, 最高支持: 50Hz: 25fps (704×576); 60Hz: 30fps (04×57)
20	图像设置	饱和度,亮度,对比度,锐度通过客户端或者浏览器可调
21	背光补偿	支持,可自定义区域
22	曝光模式	自动曝光/光圈优先/快门优先/手动曝光
23	聚焦模式	自动聚焦/一次聚焦/手动聚焦/半自动聚焦
24	区域曝光/聚焦	支持
25	光学透雾	支持
26	日夜转换方式	自动,手动,定时,报警触发
27	3D降噪	支持
28	图片叠加	支持BMP 24位图像叠加,可自定义区域
29	感兴趣区域	支持三码流,分别设置4个固定区域
30	存储功能	支持Micro SD/SDHC /SDXC卡(256G)断网本地存储,NAS(NFS,SMB/CIFS均支持)
31	支持协议	TCP/IP,ICMP,HTTP,HTTPS,FTP,DHCP,DNS,RTP,RTSP,RTCP,NTP,SMTP,SNMP,IPv6
32	接口协议	ONVIF(PROFILE S,PROFILE G),GB28181-2016,国内主流协议
33	智能检测	越界侦测,区域入侵侦测,离开区域侦测,徘徊侦测,人员聚集侦测,快速运动侦测
34	对外接口	36pin FFC (包括网口、RS485、RS232、CVBS、SDHC、Alarm In/Out、Line In/Out、电源)、USB
35	工作温度和湿度	-30°C~60°C,湿度小于95%(无凝结)
36	电源供应	DC12V±10%
37	功耗	2.5W 静态(5.5W MAX)
38	尺寸	175.8x75x78mm
39	重量	950g

