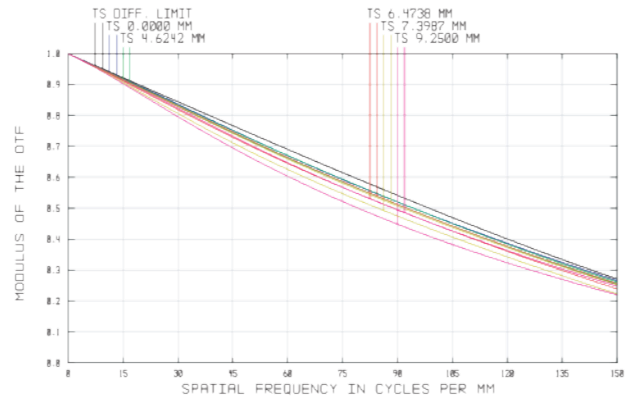
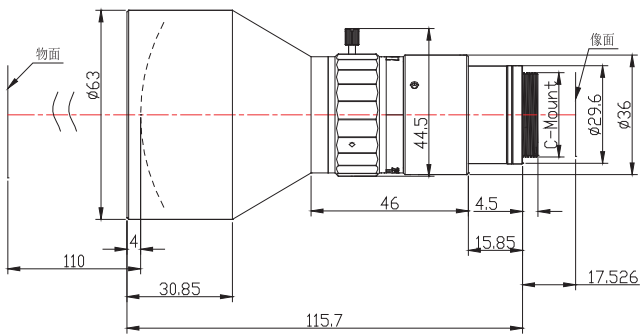
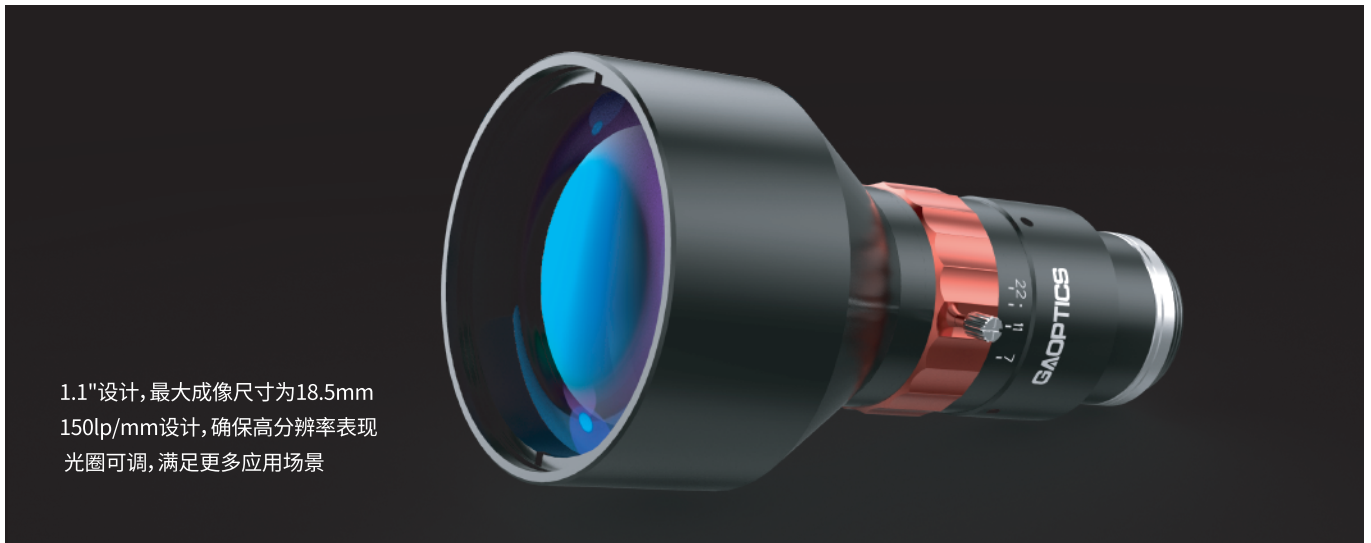


## GA 1.1"双远心镜头 610050

0.4X | 1.1" | C



No	项目	规格
1	光学结构	双远心
2	倍率	0.4X
3	工作距离	110mm(镜片顶点到物面)
4	物方景深	3.5mm-11mm
5	远心度	0.05°
6	畸变	0.01%
7	F/#	F7-F22
8	分辨率/MTF @F7	11.74μm-36.9μm
9	最大物方视场	φ46.25mm
10	最大像方视场	φ18.5mm
11	物像距	239.226mm
12	最大传感器尺寸	φ18.5mm
13	测量范围	1.1"
	(水平×垂直)	2/3"
14	滤镜尺寸	M60×0.75mm
15	相机接口	C-Mount
16	照明接口	无
17	镜头尺寸(直径×长度)	φ63×120.2mm
18	镜头前端面到第一面镜片距离	4.0mm

