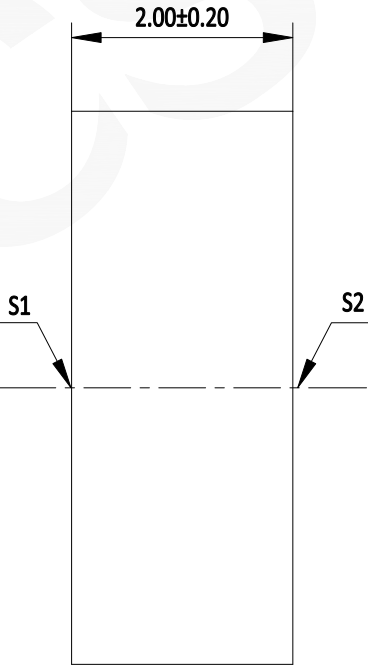
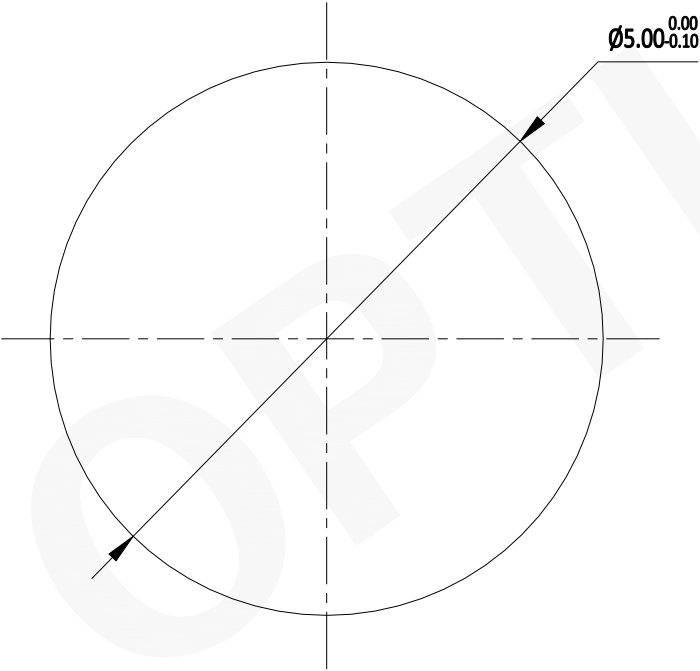


注释:
1. 材料: 紫外熔融石英
2. 平行差: <5弧秒
3. 镀膜: R<0.25@355nm AOI=0°
4. 倒边: 0.2~0.5mm×45°
5. 面型精度: λ/10 @ 633 nm

注:
1: 仅供参考, 禁止使用本图加工生产.
2: 图纸细节如有更改不再另行通知.



	S1	S2
形状	平面	平面
通光孔径	>90%	>90%
光洁度	20-10	20-10

GU OPTICS			
联合光科技（北京）有限公司			
名称	紫外熔融石英激光平面窗口 AR@355nm D=5.00mm		
产品编号	416055	单位: mm	投影