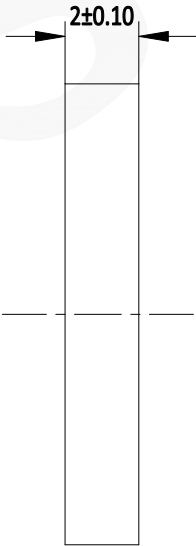
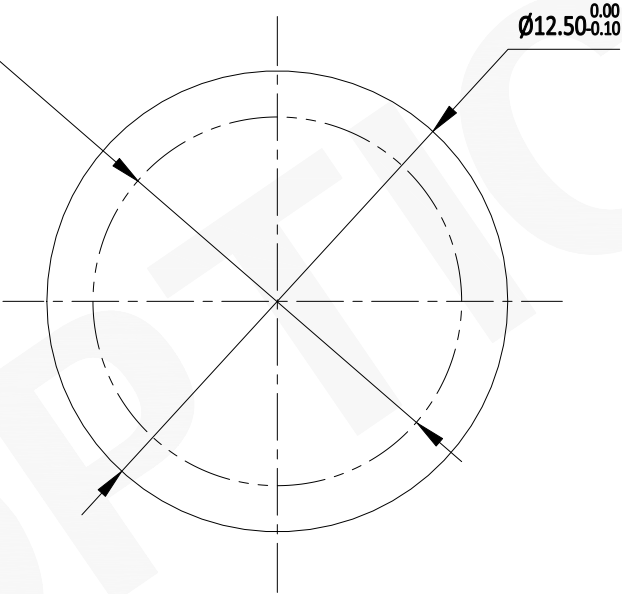


注释:

- 1. 材料: 紫外熔融石英
- 2. 入射角: $0\pm2^\circ$
- 3. 光洁度: 60-40
- 4. 中心波长: 1064nm
- 5. 半带宽: 4.0 nm (typical);
7.4 nm (maximum)
- 6. 透过带: $T_{\text{abs}} > 90\%$ 1064nm
- 7. 截止带1: $OD_{\text{abs}} > 5@978.9-1048\text{nm}$
- 8. 截止带2: $OD_{\text{abs}} > 6@1048-1053.4\text{nm}$
- 9. 截止带3: $OD_{\text{abs}} > 6@1080-1170.4\text{nm}$
- 10. 截止带4: $OD_{\text{abs}} > 5@1074.6-1428.9\text{nm}$
- 11. 激光损伤阈值: $0.1\text{J}/\text{cm}^2@532\text{nm}$ (10ns pulse width)

最小有效孔径 $\phi 10.00$



注:

- 1: 仅供参考, 禁止使用本图加工生产.
- 2: 图纸细节如有更改不再另行通知.

			
联合光科技 (北京) 有限公司			
名称	高性能窄带带通滤光片-未封装 D=12.50mm		
产品编号	199433	单位: mm	投影 