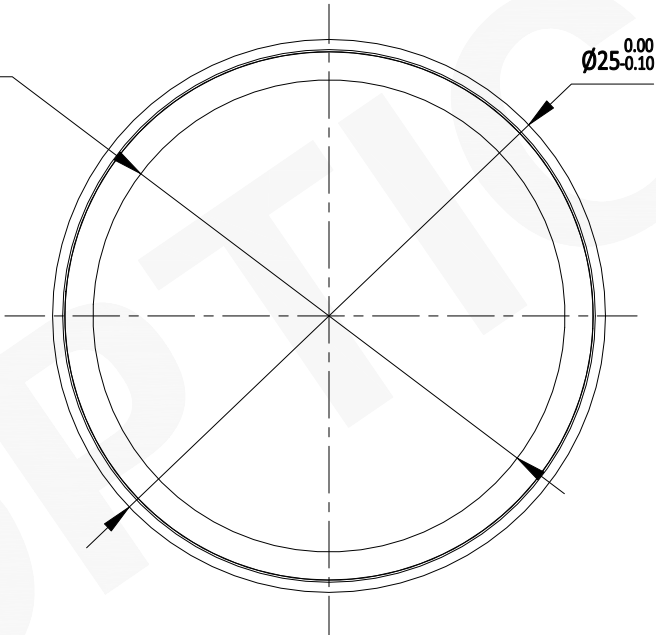


注释:

- 1. 材料: 紫外熔融石英
- 2. 入射角:  $0\pm2^\circ$
- 3. 光洁度: 60-40
- 4. 中心波长: 808nm
- 5. 半带宽: 3.1 nm (typical);  
5.7 nm (maximum)
- 6. 透过带: Tabs>90% 808nm
- 7. 截止带1: ODabs>5@625.9-799.9nm
- 8. 截止带2: ODabs>6@743.4-795.9nm
- 9. 截止带3: ODabs>6@820.1-888.8nm
- 10. 截止带4: ODabs>5@816.1-1139.4nm
- 11. 激光损伤阈值: 0.1J/cm<sup>2</sup>@532nm (10ns pulse width)

最小有效孔径22.00



注:

- 1: 仅供参考, 禁止使用本图加工生产.
- 2: 图纸细节如有更改不再另行通知.

 <b>GU OPTICS</b>			
联合光科技 (北京) 有限公司			
名称	高性能窄带带通滤光片-已封装 D=25.00mm		
产品编号	199442	单位: mm	投影 