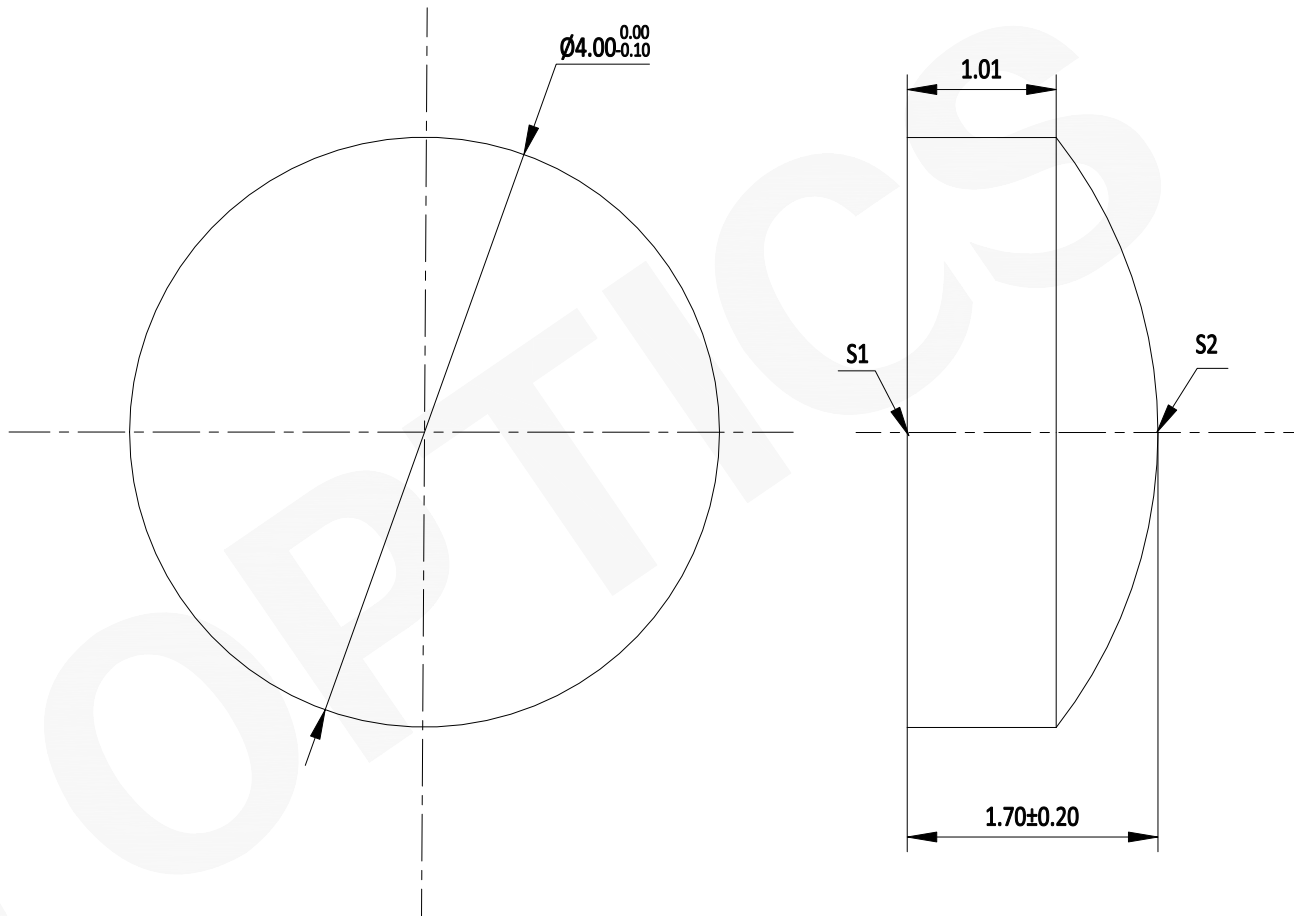


注释:

1. 材料: 精退火K9光学玻璃
2. 设计波长: 587.6nm
3. 焦距: $6.30 \pm 2\%$ mm
4. 后焦距: 5.18mm
5. 定心: <3 弧分
6. 镀膜: AR@1000~1650nm
7. 倒边: 0.2mmX45°
8. 面型精度: $\lambda/4 @632.8\text{nm}$

注:

- 1: 本图仅供参考, 禁止使用本图加工生产.
- 2: 图纸细节如有更改不再另行通知.



	S1	S2
形状	平面	凸面
曲率半径	无穷	3.25
透光孔径	>90%	>90%
光洁度	40-20	40-20

联合光科技(北京)有限公司			
名称	K9平凸透镜 SWIR镀膜 D=4.00mm F=6.30mm		
产品编号	100261	单位: mm	投影