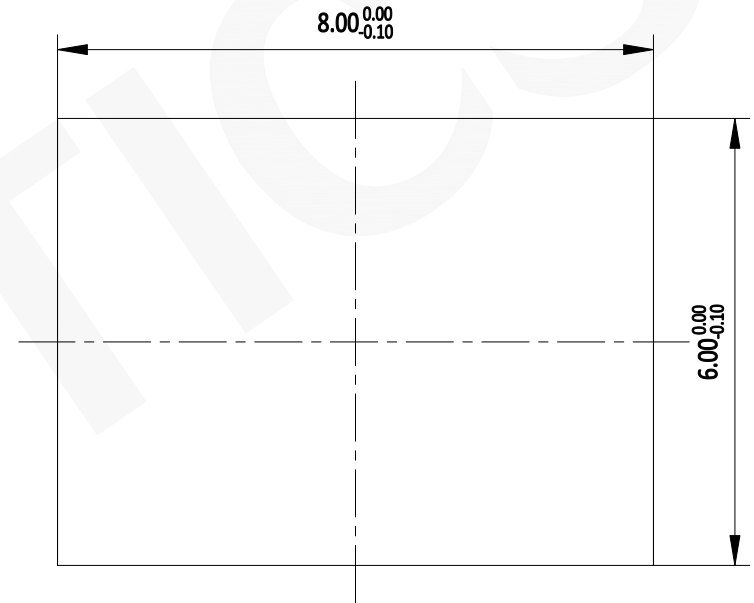
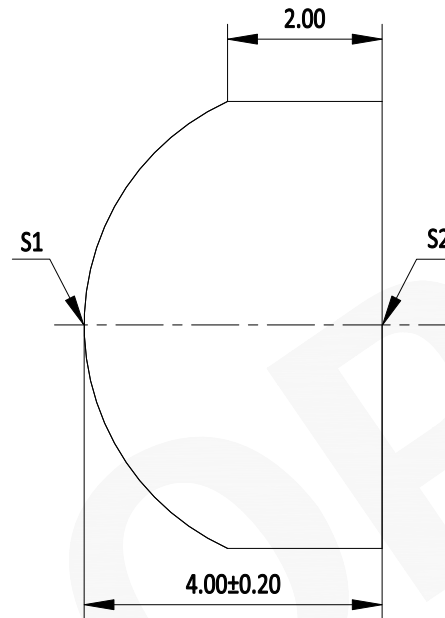


注释:

1. 材料: 精退火K9光学玻璃
2. 设计波长: 587.6nm
3. 焦距: $6.40\pm2\text{mm}$
4. 后焦距: 3.70mm
5. 定心: 3~5弧分
6. 镀膜: S1、S2 : $R_{\text{avg}}<0.5\%@400\sim700\text{nm}$
7. 倒边: 0.2mmX45°



注:

1. 仅供参考, 禁止使用本图加工生产;
2. 图纸细节如有更改不再另行通知.

	S1	S2
形状	凸面	平面
曲率半径	3.30	无穷
通光孔径	>90%	>90%
光洁度	40-20	40-20

 **GU OPTICS**

联合光科技(北京)有限公司

名称	K9平凸柱面透镜 VIS镀膜 8.0×6.0mm F=6.40mm			
产品编号	155071	单位: mm	投影	