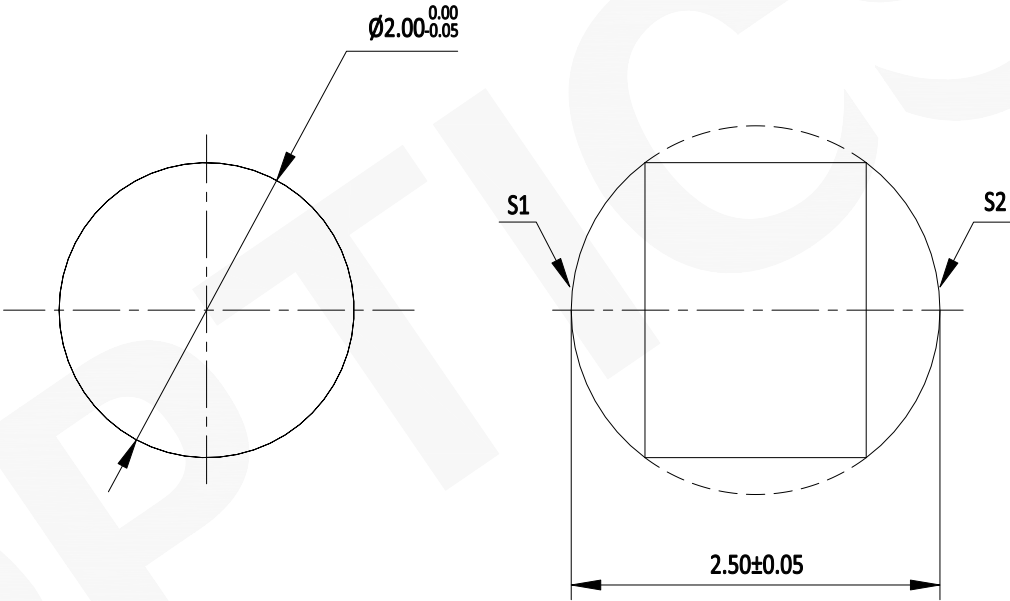


注释：
1. 材料：精退火K9光学玻璃
2. 设计波长：587.6nm
3. 焦距：1.83mm
4. 后焦距：0.58mm
5. 镀膜：AR@400~700nm
6. 面型精度：λ/4 @632.8nm



注：
1：本图仅供参考, 禁止使用本图加工生产.
2：细节图纸如有更改不再另行通知.

	S1	S2
形状	凸面	凸面
曲率半径	1.25	1.25
光洁度	20-10	20-10

GU OPTICS			
联合光科技（北京）有限公司			
名称	K9鼓型透镜 VIS镀膜 D=2.00mm F=1.83mm		
产品编号	165005	单位：mm	投影