

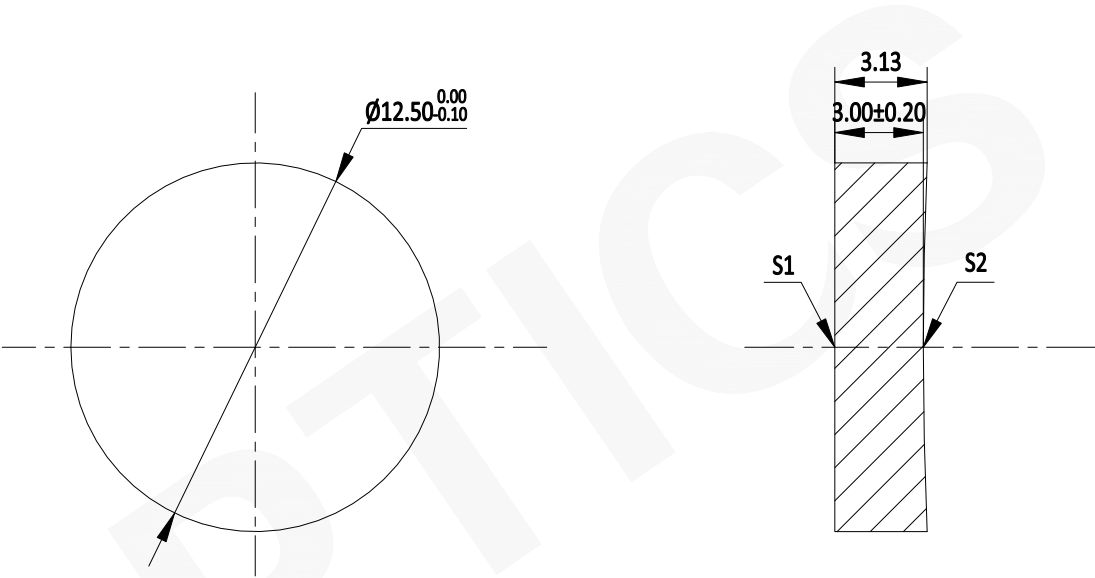
注释:

- 1. 材料: 精退火K9光学玻璃
- 2. 表面面型: $\lambda / 4 @ 633 \text{ nm}$
- 3. 焦距: $75.00 \pm 2 \text{ mm}$
- 4. 镀膜: 介质高反-D01 @350~400nm
- 5. 倒边: $0.2 \text{ mm} \times 45^\circ$

注:

- 1: 本图仅供参考, 禁止使用本图加工生产.
- 2: 图纸细节如有更改不再另行通知.

| | S1 | S2 |
|------|----------|--------|
| 形状 | 平面 | 凹面 |
| 曲率半径 | 无穷 | 150.00 |
| 通光孔径 | / | >90% |
| 光洁度 | 细磨或检验性抛光 | 40-20 |



| GU OPTICS | | | |
|---------------|--|--------|----|
| 联合光科技(北京)有限公司 | | | |
| 名称 | K9平凹球面反射镜 D01镀膜 D=12.50mm F=75.00mm | | |
| 产品编号 | 270334 | 单位: mm | 投影 |