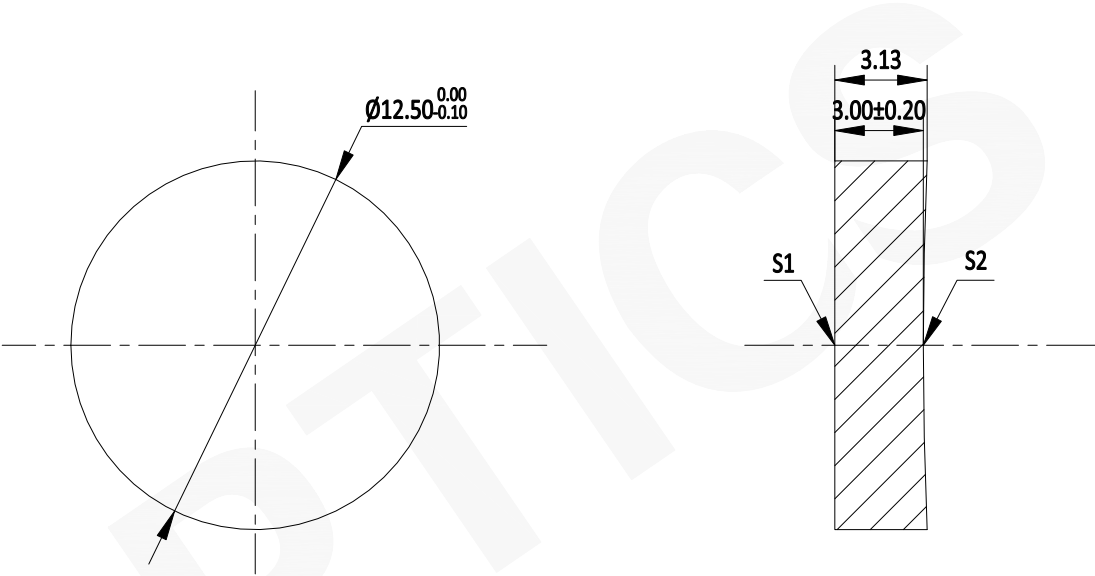


注释:  
1. 材料: 精退火K9光学玻璃  
2. 表面面型:  $\lambda / 4 @ 633 \text{ nm}$   
3. 焦距:  $75.00 \pm 2 \text{ mm}$   
4. 镀膜: 介质高反-D02@400~800nm  
5. 倒边:  $0.2 \text{ mm} \times 45^\circ$

注:  
1: 本图仅供参考, 禁止使用本图加工生产.  
2: 图纸细节如有更改不再另行通知.



	S1	S2
形状	平面	凹面
曲率半径	无穷	150.00
通光孔径	/	>90%
光洁度	细磨或检验性抛光	40-20

GU OPTICS			
联合光科技（北京）有限公司			
名称	K9平凹球面反射镜 D02镀膜 D=12.50mm F=75.00mm		
产品编号	270399	单位: mm	投影