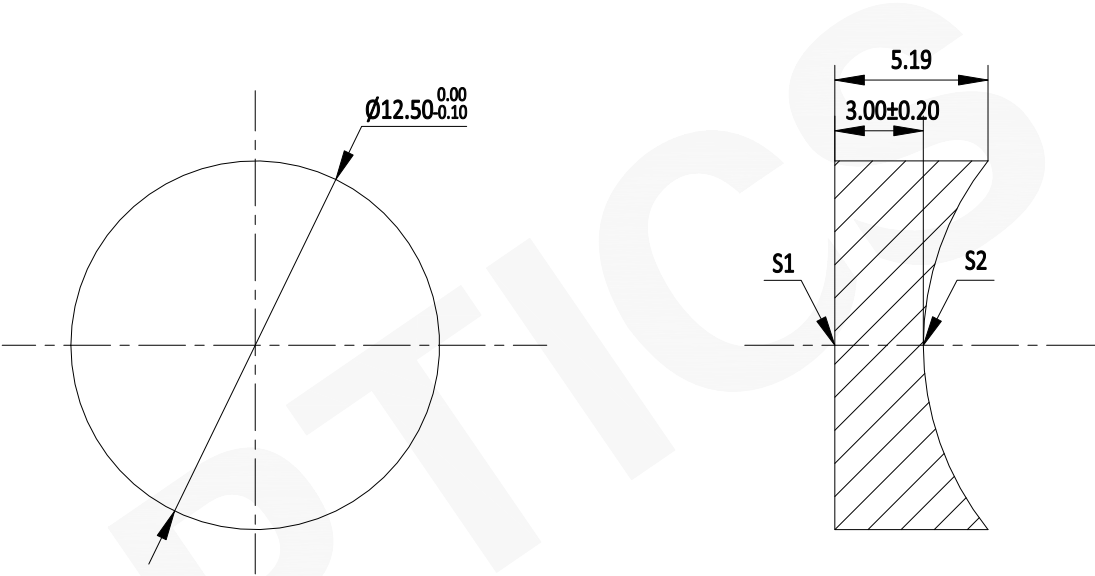


注释:  
1. 材料: 精退火K9光学玻璃  
2. 表面面型:  $\lambda / 4 @ 633 \text{ nm}$   
3. 焦距:  $5.00 \pm 2\% \text{ mm}$   
4. 镀膜: 介质高反-D03@750~1250nm  
5. 倒边:  $0.2 \text{ mm} \times 45^\circ$



注:  
1: 本图仅供参考, 禁止使用本图加工生产.  
2: 图纸细节如有更改不再另行通知.

|      | S1       | S2    |
|------|----------|-------|
| 形状   | 平面       | 凹面    |
| 曲率半径 | 无穷       | 10.00 |
| 通光孔径 | /        | >90%  |
| 光洁度  | 细磨或检验性抛光 | 40-20 |

| GU OPTICS     |                                       |        |    |
|---------------|---------------------------------------|--------|----|
| 联合光科技（北京）有限公司 |                                       |        |    |
| 名称            | K9平凹球面反射镜 D03镀膜<br>D=12.50mm F=5.00mm |        |    |
| 产品编号          | 270455                                | 单位: mm | 投影 |