

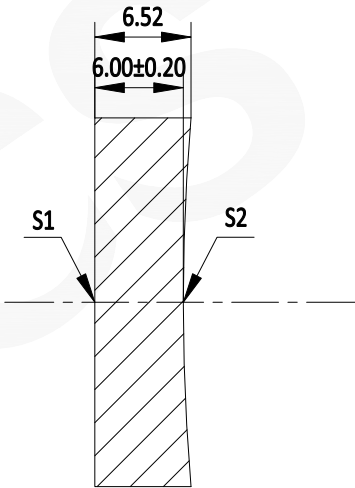
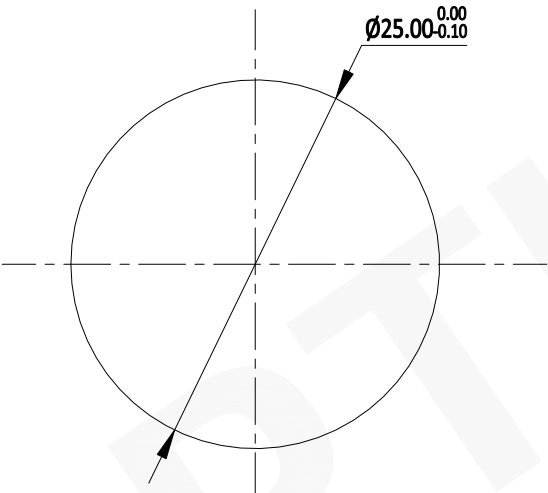
注释:

- 1. 材料: 精退火K9光学玻璃
- 2. 表面面型: $\lambda / 4 @ 633 \text{ nm}$
- 3. 焦距: $75.00 \pm 2 \text{ mm}$
- 4. 镀膜: 介质高反-D03@750~1250nm
- 5. 倒边: $0.2 \text{ mm} \times 45^\circ$

注:

- 1: 本图仅供参考, 禁止使用本图加工生产.
- 2: 图纸细节如有更改不再另行通知.

	S1	S2
形状	平面	凹面
曲率半径	无穷	150.00
通光孔径	/	>90%
光洁度	细磨或检验性抛光	40-20



GU OPTICS			
联合光科技（北京）有限公司			
名称	K9平凹球面反射镜 D03镀膜 D=25.00mm F=75.00mm		
产品编号	270481	单位: mm	投影