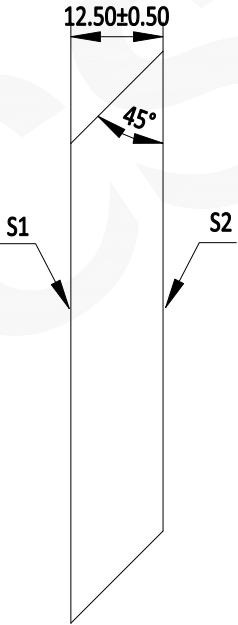
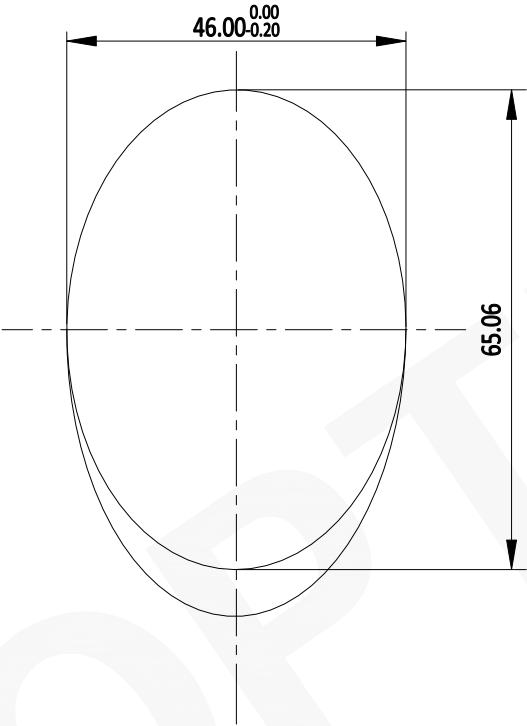


注释:
1. 材料: 精退火K9光学玻璃
2. 表面面型: $\lambda/10 @ 633\text{ nm}$
3. 平行差: <1弧分
4. 镀膜: 普通铝膜+保护
5. 倒边: 0.2mmX45°



注:
1: 本图仅供参考, 禁止使用本图加工生产.
2: 图纸细节如有更改不再另行通知.

	S1	S2
形状	平面	平面
光洁度	10-5	细磨

GU OPTICS			
联合光科技（北京）有限公司			
名称	K9椭圆反射镜 AL+保护 短轴=46.00mm		
产品编号	290011	单位: mm	投影