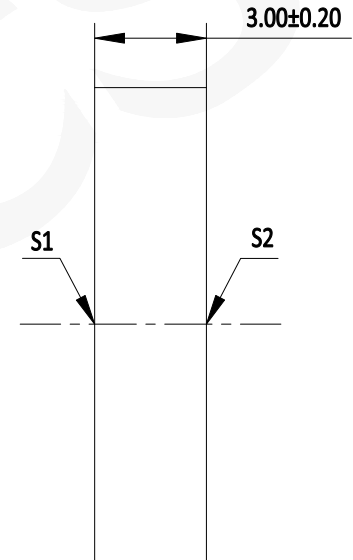
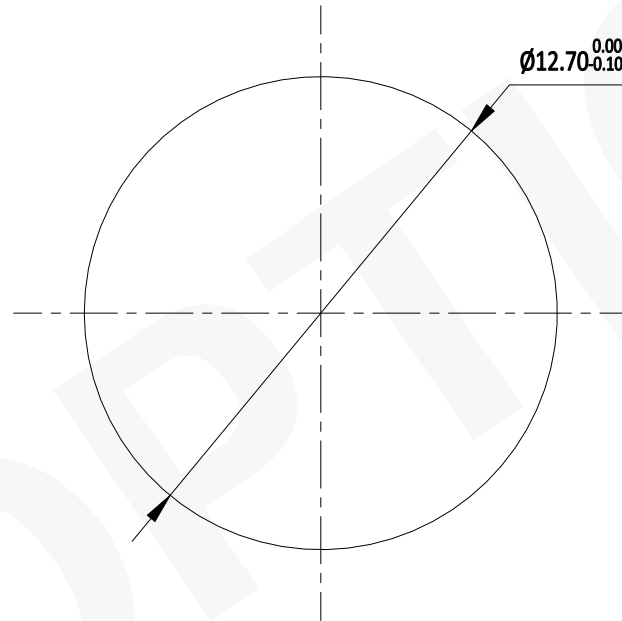


注释:

1. 材料: 精退火K9光学玻璃
2. 平行差: <5弧秒
3. 镀膜: S1、S2 :Ravg<0.5%@900~1700nm
4. 倒边: 0.2~0.5mm×45°
5. 面型精度: $\lambda/10$ @633nm

注:

- 1: 仅供参考, 禁止使用本图加工生产.
- 2: 图纸细节如有更改不再另行通知.



	S1	S2
形状	平面	平面
通光孔径	>90%	>90%
光洁度	10-5	10-5

GU OPTICS			
联合光科技(北京)有限公司			
名称	K9高精度平面窗口 SWIR镀膜 D=12.70mm		
产品编号	185036	单位: mm	投影