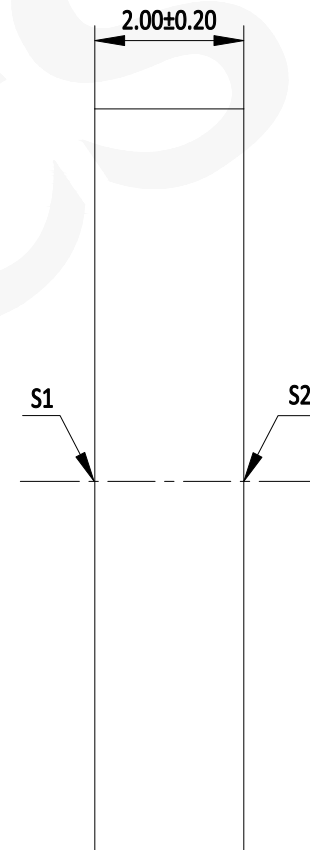
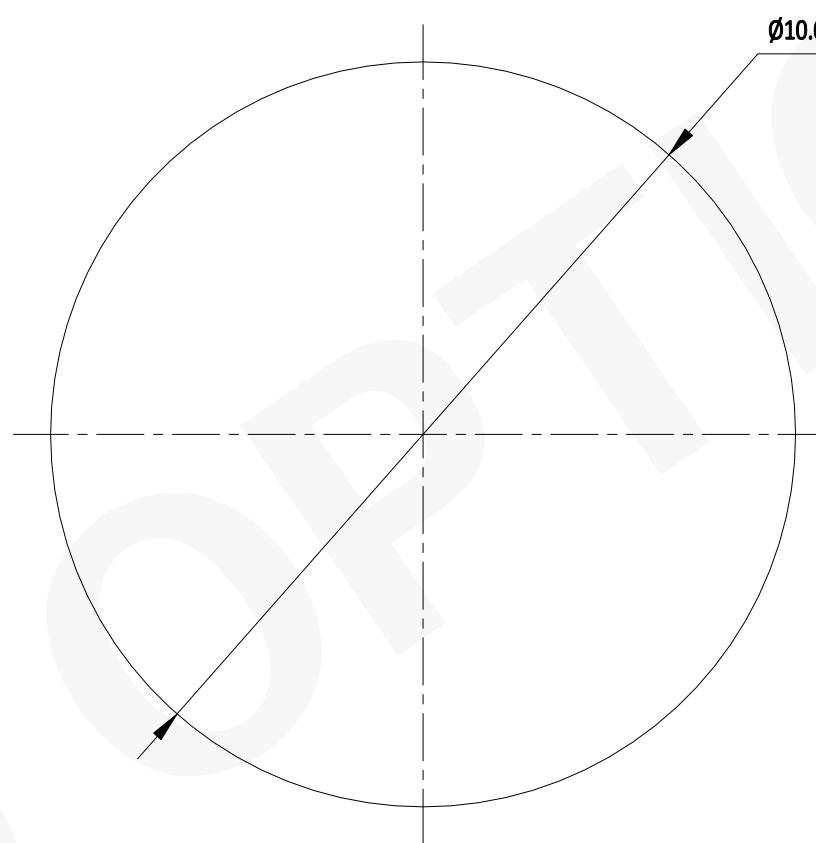


注释:

1. 材料: 紫外熔融石英
2. 平行差: <30弧秒
3. 镀膜: S1、S2 : $R_{avg}<0.5\%$ @350~700nm
4. 倒边: 0.2~0.5mm×45°
5. 面型精度:  $\lambda/4$  @633nm

注:

- 1: 仅供参考, 禁止使用本图加工生产.
- 2: 图纸细节如有更改不再另行通知.



	S1	S2
形状	平面	平面
通光孔径	>90%	>90%
光洁度	40-20	40-20

 **GU OPTICS**

联合光科技(北京)有限公司

名称	石英标准精度平面窗口 VIS镀膜 D=10.00mm		
产品编号	190023	单位: mm	投影 