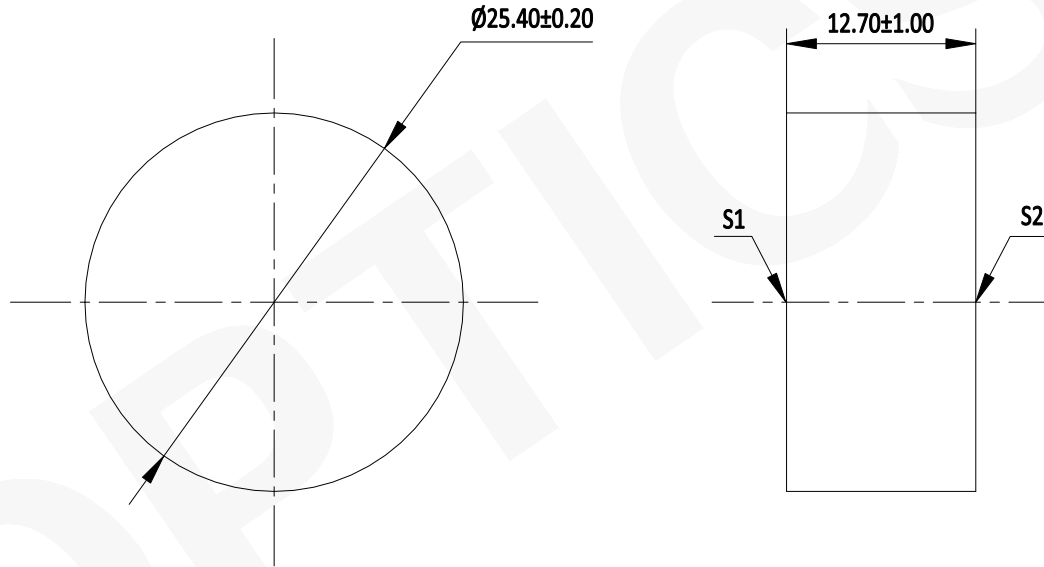


注释:

1. 材料: 紫外熔融石英
2. 平行差:  $<1$ 弧秒
3. 镀膜: 未镀膜
4. 倒边:  $0.2\sim 0.5\text{mm}\times 45^\circ$
5. 面型精度:  $\lambda/20$  @633nm



注:

- 1: 仅供参考, 禁止使用本图加工生产.
- 2: 图纸细节如有更改不再另行通知.

	S1	S2
形状	平面	平面
通光孔径	$>90\%$	$>90\%$
光洁度	40~20	40~20

GU OPTICS			
联合光科技(北京)有限公司			
名称	石英高精度双面光学平晶 未镀膜 D=25.40mm		
产品编号	192516	单位: mm	投影